

Inspiron 20

Quick Start Guide

Snelstartgids

Guide d'information rapide

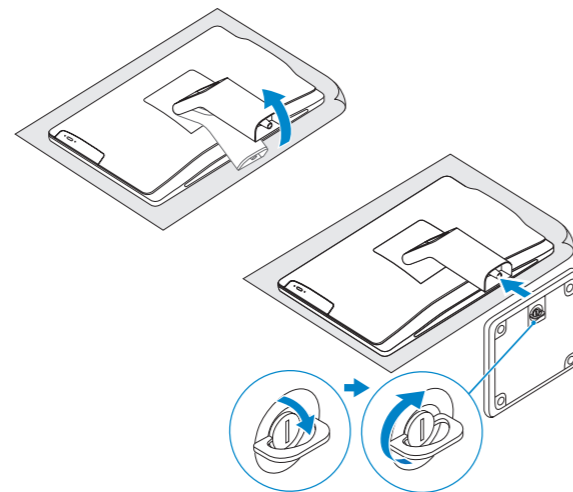
Guia de Início Rápido

Guía de inicio rápido



1 Install the stand

Installeer de standaard | Installez le socle
Instalando o suporte | Instalación del soporte



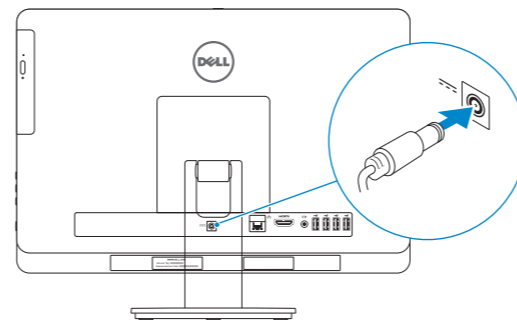
2 Set up the keyboard and mouse

Stel het toetsenbord en de muis in
Installez le clavier et la souris
Configurando teclado e mouse
Configure el teclado y el ratón

See the documentation that shipped with the keyboard and mouse.
Raadpleeg de documentatie bij het toetsenbord en de muis.
Reportez-vous à la documentation fournie avec le clavier et la souris.
Veja os documentos enviado com o teclado e mouse sem fio.
Consulte la documentación que se envía con el teclado y el ratón.

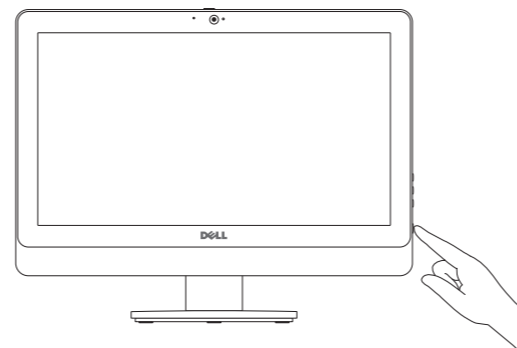
3 Connect the power adapter

Sluit de netadapter aan | Branchez l'adaptateur secteur
Conecte o adaptador da fonte | Conecte el adaptador de corriente



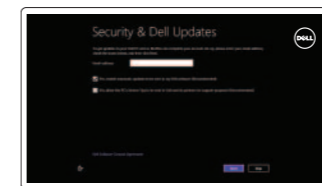
4 Press the power button

Druk op de aan/uit-knop | Appuyez sur le bouton d'alimentation
Pressione o botão liga/desliga | Pulse el botón de encendido



5 Finish Windows setup

Voltooi de Windows-setup
Terminez l'installation de Windows
Concluindo a configuração do Windows
Finalizar configuración de Windows



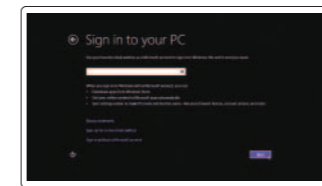
Enable security and updates

Beveiliging en updates inschakelen
Activez la sécurité et les mises à jour
Habilitando segurança e atualizações
Activar seguridad y actualizaciones



Connect to your network

Maak verbinding met uw netwerk
Connectez-vous à votre réseau
Conectar-se à rede
Conectar a su red



Sign in to your Microsoft account or create a local account

Aanmelden bij uw Microsoft-account of een lokale account maken
Connectez-vous à votre compte Microsoft ou créez un compte local
Conectar-se à sua conta da Microsoft ou crie uma conta local
Ingrese a su cuenta de Microsoft o cree una cuenta local

Explore resources

Verken de hulpbronnen | Explorez les ressources
Explorando recursos | Explorar recursos



Help and Tips

Hulp en tips | Aide et astuces
Ajuda e Dicas | Ayuda y consejos



My Dell

Mijn Dell | Mon Dell
Meu Dell | Mi Dell

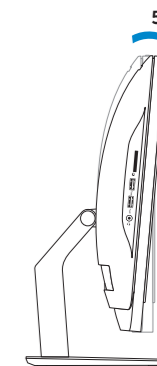
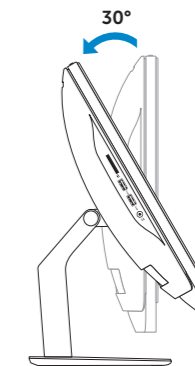


Register your computer

Uw computer registreren | Enregistrez votre ordinateur
Registrar o computador | Registre su equipo

Tilt

Kantelen | Inclinaison
Inclinação | Reclinable



Product support and manuals

Productondersteuning en handleidingen
Support produits et manuels
Suporte ao produto e manuais
Soporte técnico de productos y manuales

Contact Dell

Neem contact op met Dell
Contacter Dell
Entre em contato com a Dell
Póngase en contacto con Dell

Regulatory and safety

Regelgeving en veiligheid
Réglementations et sécurité
Normatização e segurança
Normativa y Seguridad

Regulatory model and type

Beschreven model en type
Modèle et type réglementaires
Modelo e tipo normativo
Modelo y tipo normativo

Computer model

Computermodel | Modèle de l'ordinateur
Modelo do computador | Modelo de equipo

Información para NOM, o Norma Oficial Mexicana

La información que se proporciona a continuación se mostrará en los dispositivos que se describen en este documento, en conformidad con los requisitos de la Norma Oficial Mexicana (NOM):

Importador:

Dell Mexico S.A. de C.V.
AV PASEO DE LA REFORMA NO 2620 PISO 11
COL. LOMAS ALTAS
MEXICO DF CP 11950

Modelo	W09B
Voltaje de alimentación	100 V CA–240 V CA
Frecuencia	50 Hz–60 Hz
Consumo de corriente de entrada	2,00 A/2,50 A
Voltaje de salida	19,50 V CC
Consumo de corriente de salida	6,70 A/7,70 A
País de origen	Hecho en China y India

dell.com/support

dell.com/support/manuals

dell.com/windows8

dell.com/contactdell

dell.com/regulatory_compliance

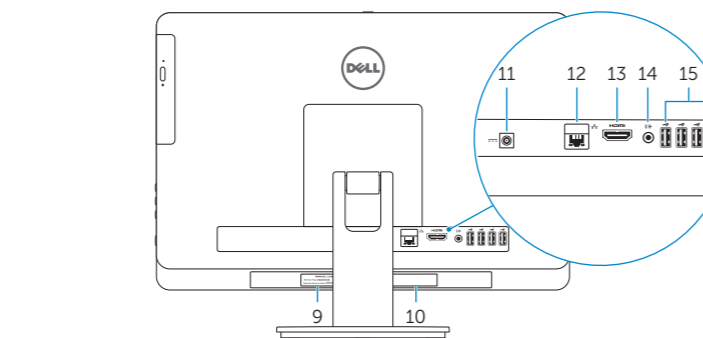
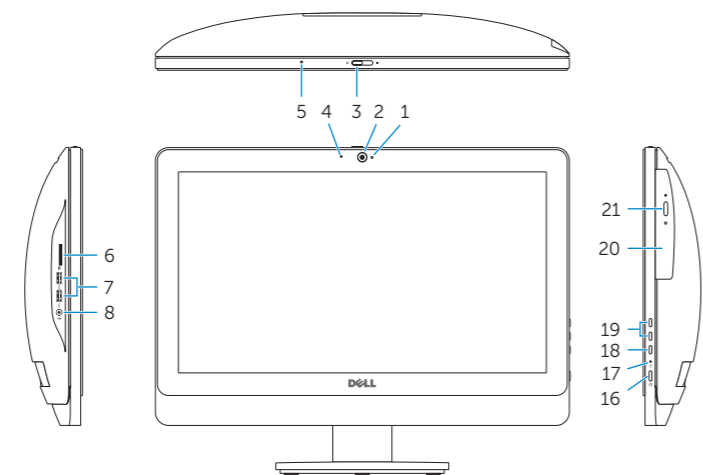
W09B

W09B001

Inspiron 20 Model 3048

Features

Kenmerken | Caractéristiques | Características | Funciones



1. Camera-status light
2. Camera
3. Camera-cover latch
4. Microphone (non-touchscreen computer only)
5. Microphone (touchscreen computer only)
6. Media-card reader
7. USB 3.0 ports (2)
8. Headset port
9. Service Tag
10. Regulatory label

11. Power-adapter port
12. Network port
13. HDMI port
14. Audio-out port
15. USB 2.0 ports (4)
16. Power button
17. Hard-drive activity light
18. Display off/on button
19. Brightness-control buttons (2)
20. Optical drive
21. Optical-drive eject button

1. Voyant d'état de la caméra
2. Caméra
3. Loquet du cache de la caméra
4. Microphone (ordinateur avec écran non tactile uniquement)
5. Microphone (ordinateur avec écran tactile uniquement)
6. Lecteur de carte mémoire
7. Ports USB 3.0 (2)
8. Port pour casque
9. Étiquette de numéro de service
10. Étiquette de conformité aux normes
11. Port de l'adaptateur secteur

12. Port réseau
13. Port HDMI
14. Port de sortie audio
15. Ports USB 2.0 (4)
16. Bouton d'alimentation
17. Voyant d'activité du disque dur
18. Bouton d'activation/désactivation de l'écran
19. Boutons de commande de la luminosité (2)
20. Lecteur optique
21. Bouton d'éjection du lecteur optique

1. Indicador luminoso de estado de la cámara
2. Cámara
3. Pestillo de la tapa de la cámara
4. Micrófono (solo equipos con pantalla que no sea táctil)
5. Micrófono (solo equipos con pantalla táctil)
6. Lector de tarjetas multimedia
7. Puertos USB 3.0 (2)
8. Puerto de audífonos
9. Service Tag
10. Etiqueta regulatoria

11. Puerto de adaptador de alimentación
12. Puerto de red
13. Puerto HDMI
14. Puerto de salida de audio
15. Puertos USB 2.0 (4)
16. Botón de encendido
17. Indicador luminoso de actividad de la unidad del disco duro
18. Botón de apagado/encendido de pantalla
19. Botones de control de brillo (2)
20. Unidad óptica
21. Botón de expulsión de la unidad óptica

1. Luz de status da câmera
2. Câmera
3. Trava da tampa da câmera
4. Microfone (apenas para computador não-touchscreen)
5. Microfone (apenas para computador touchscreen)
6. Leitor de cartão
7. Portas USB 3.0 (2)
8. Porta para fone de ouvido
9. Service Tag (Etiqueta de serviço)
10. Etiqueta normativa

11. Porta do adaptador de energia
12. Porta de rede
13. Conector HDMI
14. Porta de saída de áudio
15. Portas USB 2.0 (4)
16. Botão liga/desliga
17. Luz de atividade do disco rígido
18. Mostrar botão de ligar/desligar
19. Botões de controle de brilho (2)
20. Unidade ótica
21. Botão de ejeção da unidade óptica

